

สรุปผลประเมิน ITA

ประจำปีงบประมาณ พ.ศ. 2563

ประเภทจังหวัด และประเภทองค์กรปกครองส่วนท้องถิ่น



ยอดรวมผู้เข้ามามีส่วนร่วมในการประเมิน ITA 2563

1,301,665 ราย

แบ่งเป็น

เจ้าหน้าที่ของรัฐ
447,790
ราย

ผู้มาติดต่อ/รับบริการ
853,875
ราย

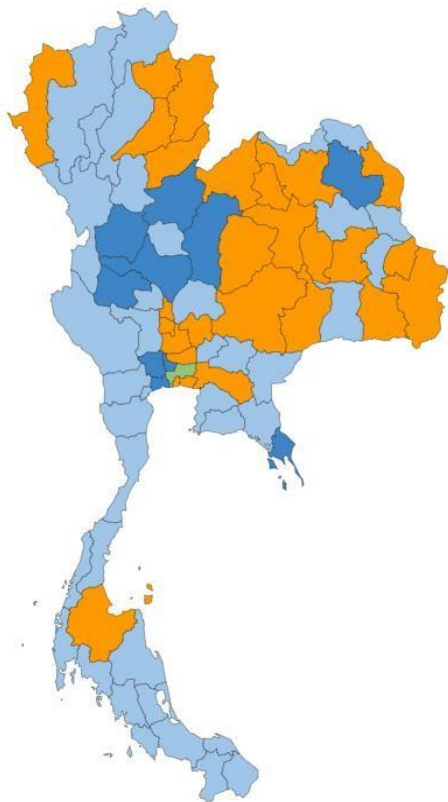
ITA ภาพรวมประเทศไทย

คะแนนเฉลี่ย

67.90

ระดับผล

C



ร้อยละหน่วยงานภาครัฐที่มีผลการประเมินผ่านเกณฑ์

เป้าหมายของปี 2563

ร้อยละ 50

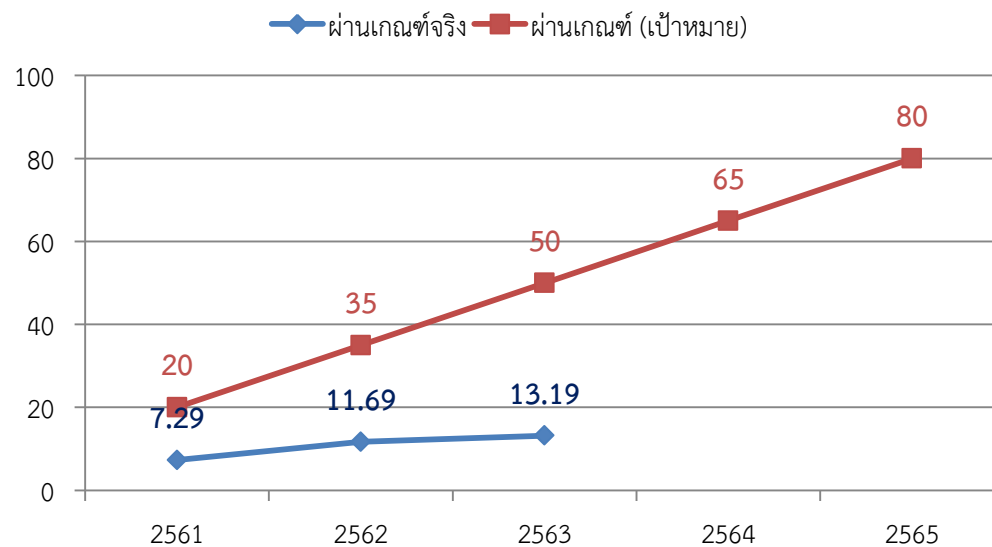
(4,152) หน่วยงาน

ผล ITA ของปี 2563

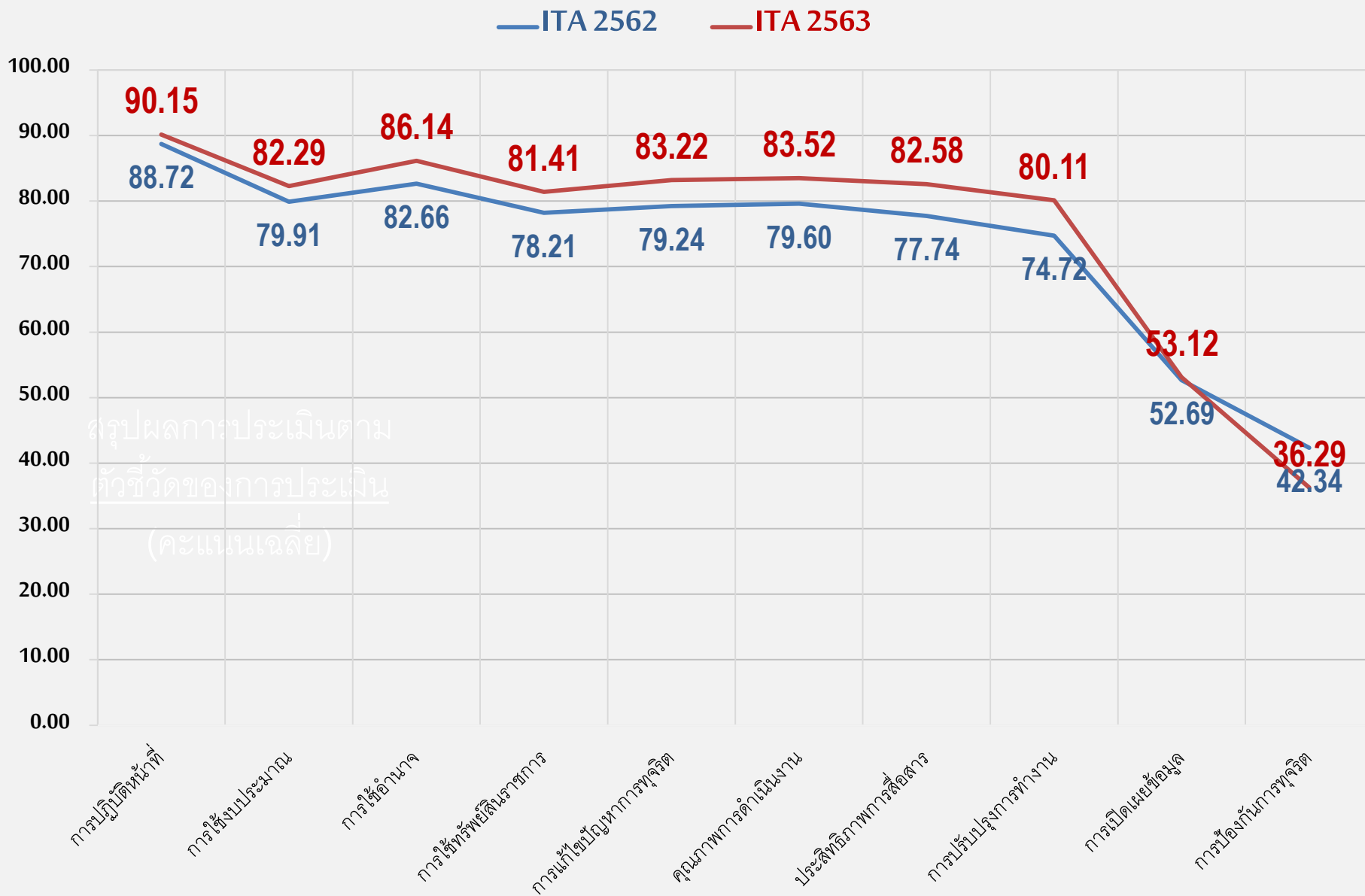
ผ่านร้อยละ 13.17

(1,094) หน่วยงาน

ร้อยละของหน่วยงานภาครัฐที่มีผลการประเมินผ่านเกณฑ์ที่กำหนด



เปรียบเทียบคะแนน ITA 2562-2563 รายตัวชี้วัด



คะแนนเฉลี่ยภาพรวม

คะแนนเฉลี่ยภาพรวม
67.90

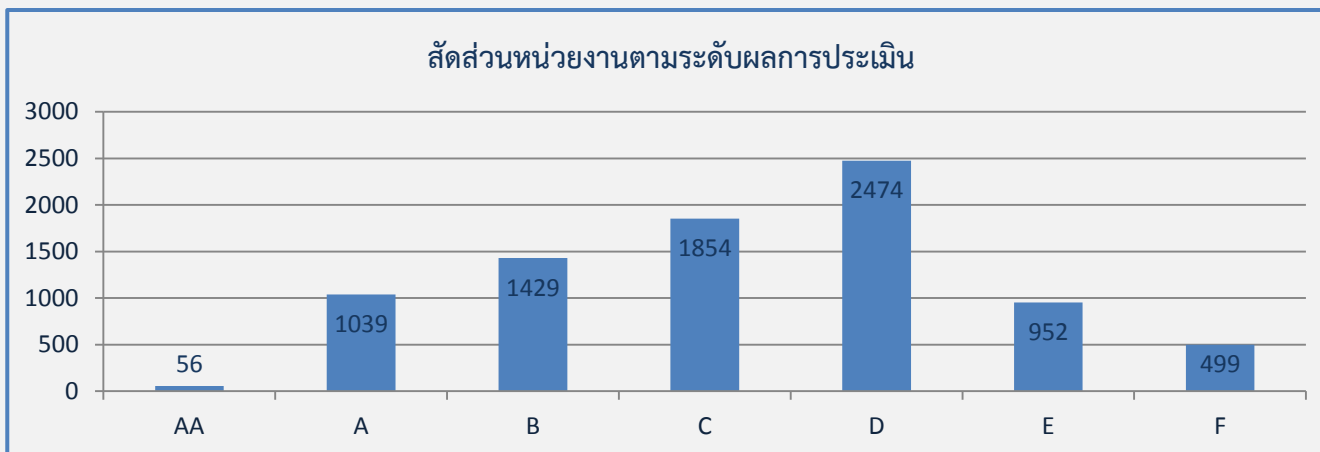
คะแนนเฉลี่ยรายตัวชี้วัด

เครื่องมือการประเมิน	ตัวชี้วัด	คะแนนเฉลี่ย
แบบวัดการรับรู้ของผู้มีส่วนได้ส่วนเสียภายใน (IIT) น้ำหนัก 30	1. การปฏิบัติหน้าที่	90.15
	2. การใช้งบประมาณ	82.29
	3. การใช้อำนาจ	86.14
	4. การใช้ทรัพย์สินของราชการ	81.41
	5. การแก้ไขปัญหาการทุจริต	83.22
แบบวัดการรับรู้ของผู้มีส่วนได้ส่วนเสียภายนอก (EIT) น้ำหนัก 30	6. คุณภาพการดำเนินงาน	83.52
	7. ประสิทธิภาพการสื่อสาร	82.58
	8. การปรับปรุงการทำงาน	80.11
แบบตรวจการเปิดเผยข้อมูลสาธารณะ (OIT) น้ำหนัก 40	9. การเปิดเผยข้อมูล	53.12
	10. การป้องกันการทุจริต	36.29



สัดส่วนหน่วยงานตามระดับผลการประเมิน

AA	A	B	C	D	E	F
56	1038	1429	1856	2472	954	499
0.67%	12.50%	17.21%	22.35%	29.77%	11.49%	6.01%



สัดส่วนหน่วยงานตามเป้าหมายแผนแม่บทฯ (85 คะแนนขึ้นไป)

ผ่านเกณฑ์เป้าหมายแผนแม่บทฯ	ไม่ผ่านเกณฑ์เป้าหมายแผนแม่บทฯ
1095	7208
13.19%	86.81%



คะแนนเฉลี่ยภาพรวม

คะแนนเฉลี่ยภาพรวม
82.04

คะแนนเฉลี่ยรายตัวชี้วัด

เครื่องมือการประเมิน	ตัวชี้วัด	คะแนนเฉลี่ย
แบบวัดการรับรู้ของผู้มีส่วนได้ส่วนเสียภายใน (IIT) จำนวนผู้ตอบ 29,528 คน	1. การปฏิบัติหน้าที่	91.58
	2. การใช้งบประมาณ	84.68
	3. การใช้อำนาจ	88.24
	4. การใช้ทรัพย์สินของราชการ	83.92
	5. การแก้ไขปัญหาการทุจริต	86.17
แบบวัดการรับรู้ของผู้มีส่วนได้ส่วนเสียภายนอก (EIT) จำนวนผู้ตอบ 30,365 คน	6. คุณภาพการดำเนินงาน	86.20
	7. ประสิทธิภาพการสื่อสาร	84.46
	8. การปรับปรุงการทำงาน	82.79
แบบตรวจการเปิดเผยข้อมูลสาธารณะ (OIT)	9. การเปิดเผยข้อมูล	77.20
	10. การป้องกันการทุจริต	75.90



ITA จังหวัด (ต่อ)



สัดส่วนหน่วยงานตามระดับผลการประเมิน

AA	A	B	C	D	E	F
0	38	20	13	4	1	0
0%	50.00%	26.32%	17.11%	5.26%	1.32%	0%

สัดส่วนหน่วยงานตามเป้าหมายแผนแม่บทฯ (85 คะแนนขึ้นไป)

ผ่านเกณฑ์เป้าหมายแผนแม่บทฯ	ไม่ผ่านเกณฑ์เป้าหมายแผนแม่บทฯ
38	38
50.00%	50.00%

หน่วยงานที่มีคะแนนสูงสุด-ต่ำสุด (3 อันดับ)

คะแนนสูงสุด	คะแนน	คะแนนต่ำสุด	คะแนน
จังหวัดนครพนม	94.49	จังหวัดอุดรธานี	54.30
จังหวัดนครสวรรค์	94.14	จังหวัดสงขลา	56.43
จังหวัดเพชรบูรณ์	93.56	จังหวัดชุมพร	60.65



คะแนนเฉลี่ยภาพรวม

คะแนนเฉลี่ยภาพรวม
74.78

คะแนนเฉลี่ยรายตัวชี้วัด

เครื่องมือการประเมิน	ตัวชี้วัด	คะแนนเฉลี่ย
แบบวัดการรับรู้ของผู้มีส่วนได้ส่วนเสียภายใน (IIT) จำนวนผู้ตอบ 8,217 คน	1. การปฏิบัติหน้าที่	90.84
	2. การใช้งบประมาณ	84.24
	3. การใช้อำนาจ	87.59
	4. การใช้ทรัพย์สินของราชการ	84.02
	5. การแก้ไขปัญหาการทุจริต	85.35
แบบวัดการรับรู้ของผู้มีส่วนได้ส่วนเสียภายนอก (EIT) จำนวนผู้ตอบ 8,205 คน	6. คุณภาพการดำเนินงาน	85.09
	7. ประสิทธิภาพการสื่อสาร	84.85
	8. การปรับปรุงการทำงาน	82.37
แบบตรวจการเปิดเผยข้อมูลสาธารณะ (OIT)	9. การเปิดเผยข้อมูล	67.97
	10. การป้องกันการทุจริต	50.17



ITA องค์การบริหารส่วนจังหวัด (ต่อ)



สัดส่วนหน่วยงานตามระดับผลการประเมิน

AA	A	B	C	D	E	F
0	16	21	22	16	1	0
0%	21.05%	27.63%	28.95%	21.05%	1.32%	0%

สัดส่วนหน่วยงานตามเป้าหมายแผนแม่บทฯ (85 คะแนนขึ้นไป)

ผ่านเกณฑ์เป้าหมายแผนแม่บทฯ	ไม่ผ่านเกณฑ์เป้าหมายแผนแม่บทฯ
16	60
21.05%	78.95%

หน่วยงานที่มีคะแนนสูงสุด-ต่ำสุด (3 อันดับ)

คะแนนสูงสุด	คะแนน	คะแนนต่ำสุด	คะแนน
องค์การบริหารส่วนจังหวัดสมุทรสาคร	94.72	องค์การบริหารส่วนจังหวัดลพบุรี	54.47
องค์การบริหารส่วนจังหวัดนครสวรรค์	93.72	องค์การบริหารส่วนจังหวัดพระนครศรีอยุธยา	56.46
องค์การบริหารส่วนจังหวัดตาก	93.49	องค์การบริหารส่วนจังหวัดสระแก้ว	57.53



คะแนนเฉลี่ยภาพรวม

คะแนนเฉลี่ยภาพรวม
75.85

คะแนนเฉลี่ยรายตัวชี้วัด

เครื่องมือการประเมิน	ตัวชี้วัด	คะแนนเฉลี่ย
แบบวัดการรับรู้ของผู้มีส่วนได้ส่วนเสียภายใน (IIT) จำนวนผู้ตอบ 4,849 คน	1. การปฏิบัติหน้าที่	91.07
	2. การใช้งบประมาณ	83.99
	3. การใช้อำนาจ	87.25
	4. การใช้ทรัพย์สินของราชการ	83.76
	5. การแก้ไขปัญหาการทุจริต	84.84
แบบวัดการรับรู้ของผู้มีส่วนได้ส่วนเสียภายนอก (EIT) จำนวนผู้ตอบ 7,758 คน	6. คุณภาพการดำเนินงาน	83.22
	7. ประสิทธิภาพการสื่อสาร	81.99
	8. การปรับปรุงการทำงาน	80.02
แบบตรวจการเปิดเผยข้อมูลสาธารณะ (OIT)	9. การเปิดเผยข้อมูล	69.70
	10. การป้องกันการทุจริต	57.65



ITA เทศบาลนคร (ต่อ)



สัดส่วนหน่วยงานตามระดับผลการประเมิน

AA	A	B	C	D	E	F
0	11	9	4	3	1	2
0%	36.67%	30.00%	13.33%	10.00%	3.33%	6.67%

สัดส่วนหน่วยงานตามเป้าหมายแผนแม่บทฯ (85 คะแนนขึ้นไป)

ผ่านเกณฑ์เป้าหมายแผนแม่บทฯ	ไม่ผ่านเกณฑ์เป้าหมายแผนแม่บทฯ
11	19
36.67%	63.33%

หน่วยงานที่มีคะแนนสูงสุด-ต่ำสุด (3 อันดับ)

คะแนนสูงสุด	คะแนน	คะแนนต่ำสุด	คะแนน
เทศบาลนครระยอง	91.05	เทศบาลนครแหลมฉบัง	49.73
เทศบาลนครนครสวรรค์	90.61	เทศบาลนครพระนครศรีอยุธยา	49.99
เทศบาลนครเชียงใหม่	88.52	เทศบาลนครนครศรีธรรมราช	52.58



คะแนนเฉลี่ยภาพรวม

คะแนนเฉลี่ยภาพรวม
70.02

คะแนนเฉลี่ยรายตัวชี้วัด

เครื่องมือการประเมิน	ตัวชี้วัด	คะแนนเฉลี่ย
แบบวัดการรับรู้ของผู้มีส่วนได้ส่วนเสียภายใน (IIT) จำนวนผู้ตอบ 16,311 คน	1. การปฏิบัติหน้าที่	89.52
	2. การใช้งบประมาณ	81.15
	3. การใช้อำนาจ	85.73
	4. การใช้ทรัพย์สินของราชการ	80.40
	5. การแก้ไขปัญหาการทุจริต	83.32
แบบวัดการรับรู้ของผู้มีส่วนได้ส่วนเสียภายนอก (EIT) จำนวนผู้ตอบ 30,581 คน	6. คุณภาพการดำเนินงาน	83.05
	7. ประสิทธิภาพการสื่อสาร	81.77
	8. การปรับปรุงการทำงาน	79.69
แบบตรวจการเปิดเผยข้อมูลสาธารณะ (OIT)	9. การเปิดเผยข้อมูล	59.90
	10. การป้องกันการทุจริต	41.91



ITA เทศบาลเมือง (ต่อ)



สัดส่วนหน่วยงานตามระดับผลการประเมิน

AA	A	B	C	D	E	F
1	29	29	60	51	14	4
0.53%	15.43%	15.43%	31.91%	27.13%	7.45%	2.13%

สัดส่วนหน่วยงานตามเป้าหมายแผนแม่บทฯ (85 คะแนนขึ้นไป)

ผ่านเกณฑ์เป้าหมายแผนแม่บทฯ	ไม่ผ่านเกณฑ์เป้าหมายแผนแม่บทฯ
30	158
15.96%	84.04%

หน่วยงานที่มีคะแนนสูงสุด-ต่ำสุด (3 อันดับ)

คะแนนสูงสุด	คะแนน	คะแนนต่ำสุด	คะแนน
เทศบาลเมืองพิมลราช	96.37	เทศบาลเมืองแม่ฮ่องสอน	46.22
เทศบาลเมืองตากลี	94.89	เทศบาลเมืองสีคิ้ว	47.69
เทศบาลเมืองทุ่งสง	94.44	เทศบาลเมืองนครนายก	48.65



คะแนนเฉลี่ยภาพรวม

คะแนนเฉลี่ยภาพรวม
66.40

คะแนนเฉลี่ยรายตัวชี้วัด

เครื่องมือการประเมิน	ตัวชี้วัด	คะแนนเฉลี่ย
แบบวัดการรับรู้ของผู้มีส่วนได้ส่วนเสียภายใน (IIT) จำนวนผู้ตอบ 100,106 คน	1. การปฏิบัติหน้าที่	89.80
	2. การใช้งบประมาณ	81.47
	3. การใช้อำนาจ	85.61
	4. การใช้ทรัพย์สินของราชการ	80.63
	5. การแก้ไขปัญหาการทุจริต	82.63
แบบวัดการรับรู้ของผู้มีส่วนได้ส่วนเสียภายนอก (EIT) จำนวนผู้ตอบ 199,643 คน	6. คุณภาพการดำเนินงาน	83.04
	7. ประสิทธิภาพการสื่อสาร	82.27
	8. การปรับปรุงการทำงาน	79.75
แบบตรวจการเปิดเผยข้อมูลสาธารณะ (OIT)	9. การเปิดเผยข้อมูล	50.52
	10. การป้องกันการทุจริต	32.92



ITA เทศบาลตำบล (ต่อ)



สัดส่วนหน่วยงานตามระดับผลการประเมิน

AA	A	B	C	D	E	F
9	190	370	513	744	279	138
0.40%	8.47%	16.50%	22.87%	33.21%	12.39%	6.15%

สัดส่วนหน่วยงานตามเป้าหมายแผนแม่บทฯ (85 คะแนนขึ้นไป)

ผ่านเกณฑ์เป้าหมายแผนแม่บทฯ	ไม่ผ่านเกณฑ์เป้าหมายแผนแม่บทฯ
199	2044
8.87%	91.13%

หน่วยงานที่มีคะแนนสูงสุด-ต่ำสุด (3 อันดับ)

คะแนนสูงสุด	คะแนน	คะแนนต่ำสุด	คะแนน
เทศบาลตำบลอุดมรัษฎา	99.03	เทศบาลตำบลท่าสะอ้าน	41.96
เทศบาลตำบลโพนสา	96.71	เทศบาลตำบลศรีชะเกษ	42.46
เทศบาลตำบลลาดใหญ่	96.50	เทศบาลตำบลดอนจาง	42.68



คะแนนเฉลี่ยภาพรวม

คะแนนเฉลี่ยภาพรวม
66.84

คะแนนเฉลี่ยรายตัวชี้วัด

เครื่องมือการประเมิน	ตัวชี้วัด	คะแนนเฉลี่ย
แบบวัดการรับรู้ของผู้มีส่วนได้ส่วนเสียภายใน (IIT) จำนวนผู้ตอบ 187,817 คน	1. การปฏิบัติหน้าที่	90.28
	2. การใช้งบประมาณ	82.56
	3. การใช้อำนาจ	86.33
	4. การใช้ทรัพย์สินของราชการ	81.61
	5. การแก้ไขปัญหาการทุจริต	83.38
แบบวัดการรับรู้ของผู้มีส่วนได้ส่วนเสียภายนอก (EIT) จำนวนผู้ตอบ 417,168 คน	6. คุณภาพการดำเนินงาน	83.34
	7. ประสิทธิภาพการสื่อสาร	82.60
	8. การปรับปรุงการทำงาน	79.97
แบบตรวจการเปิดเผยข้อมูลสาธารณะ (OIT)	9. การเปิดเผยข้อมูล	50.75
	10. การป้องกันการทุจริต	33.22



ITA องค์การบริหารส่วนตำบล (ต่อ)



สัดส่วนหน่วยงานตามระดับผลการประเมิน

AA	A	B	C	D	E	F
30	526	885	1214	1647	657	354
0.56%	9.90%	16.66%	22.85%	31.02%	12.35%	6.66%

สัดส่วนหน่วยงานตามเป้าหมายแผนแม่บทฯ (85 คะแนนขึ้นไป)

ผ่านเกณฑ์เป้าหมายแผนแม่บทฯ	ไม่ผ่านเกณฑ์เป้าหมายแผนแม่บทฯ
556	4757
10.46%	89.54%

หน่วยงานที่มีคะแนนสูงสุด-ต่ำสุด (3 อันดับ)

คะแนนสูงสุด	คะแนน	คะแนนต่ำสุด	คะแนน
องค์การบริหารส่วนตำบลนครสวรรค์ออก	99.52	องค์การบริหารส่วนตำบลสะอาด	28.16
องค์การบริหารส่วนตำบลมูโนะ	97.53	องค์การบริหารส่วนตำบลคูบ	34.52
องค์การบริหารส่วนตำบลโนนสะอาด	97.00	องค์การบริหารส่วนตำบลกุยบุรี	37.36

