

---

**INTEGRITY  
TRANSPARENCY  
ASSESSMENT  
2020**

---

ผลการประเมินคุณธรรมความโปร่งใส  
องค์การบริหารส่วนจังหวัด  
ประจำปีงบประมาณ พ.ศ. 2563

# เป้าหมาย ประเทศไทย

แผนแม่บทภายใต้ยุทธศาสตร์ชาติ  
ประเด็นการต่อต้านการทุจริตและประพฤติมิชอบ

เป้าหมายระดับชาติ เมื่อปีงบประมาณ พ.ศ. 2563

ร้อยละของหน่วยงานที่ผ่านเกณฑ์ (85 คะแนน) การประเมิน ITA ร้อยละ 50

จังหวัด	การประเมิน ITA				สถิติค่ากล่าวหา			
	หน่วยงาน	คะแนนเฉลี่ย 63	ผ่านเกณฑ์ (จำนวน)	ผ่านเกณฑ์ (ร้อยละ)	ค่ากล่าวหา 62	ค่ากล่าวหา 63	เพิ่ม/ลด (จำนวน)	เพิ่ม/ลด (ร้อยละ)
ภาพรวมทั้งประเทศ	8,303	67.90	1,095	13.19	10,390	8,603	-1,787	-17.20

## หมายเหตุ:

ข้อมูลการประเมิน จากระบบการประเมินคุณธรรมและความโปร่งใส (ITAS) เมื่อวันที่ 19/10/63

ข้อมูลค่ากล่าวหา จากระบบฐานข้อมูลคดีทุจริต (ACMS) เมื่อวันที่ 21/10/63 เวลา 9.00 น.

# ผลการประเมิน ITA อบจ. ทั่วประเทศ

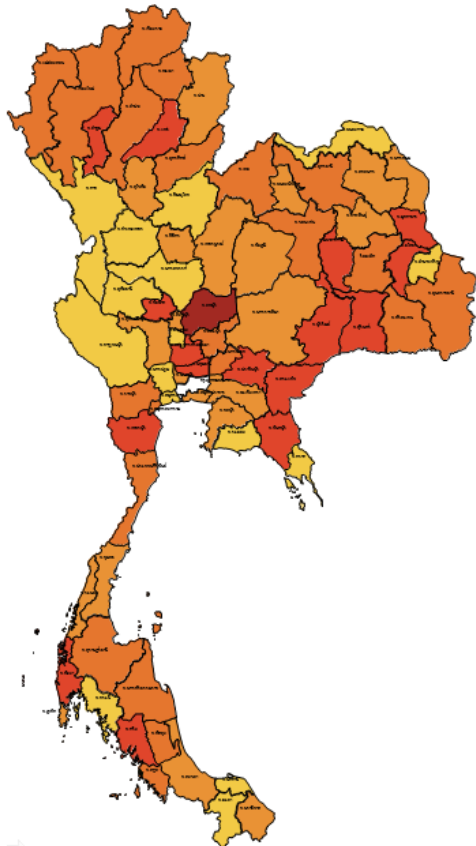
## องค์การบริหารส่วนจังหวัด

คะแนนเฉลี่ย

**74.78**

ระดับผล

**C**



## ร้อยละของ อบจ.

ที่มีผลการประเมินผ่านเกณฑ์

เป้าหมายที่ตั้งไว้ในปี 2563

**ร้อยละ 50**

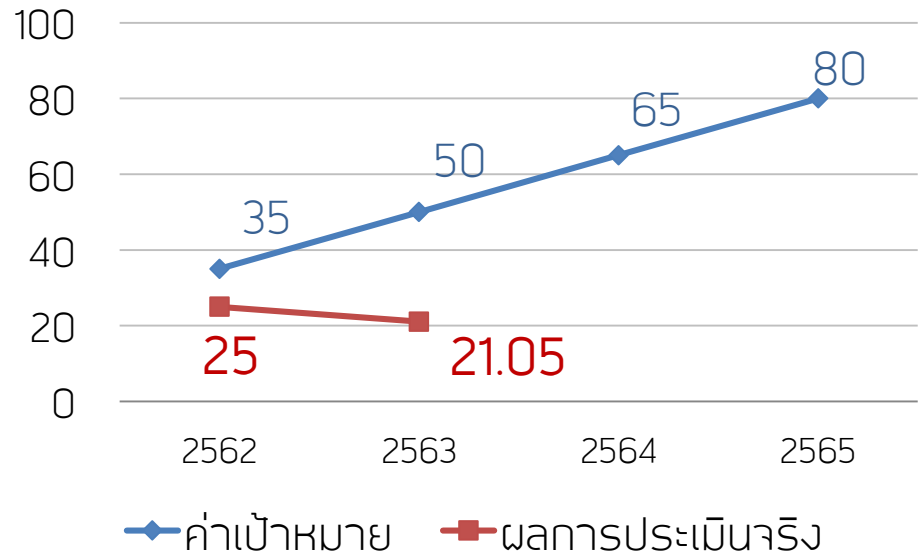
(ตั้งเป้าอย่างน้อย 38 แห่ง)

ผล ITA ของปี 2563

**ผ่านร้อยละ 21.05**

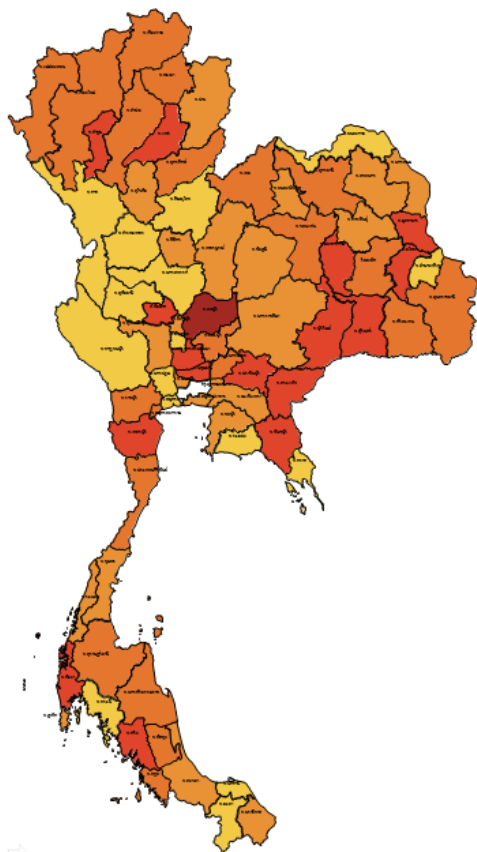
(ผ่านจริงเพียง 16 แห่ง)

ร้อยละของ อบจ. ที่มีผลการประเมิน ITA ผ่านเกณฑ์แผนแม่บทภายใต้ยุทธศาสตร์ชาติ



# ผลการประเมิน ITA

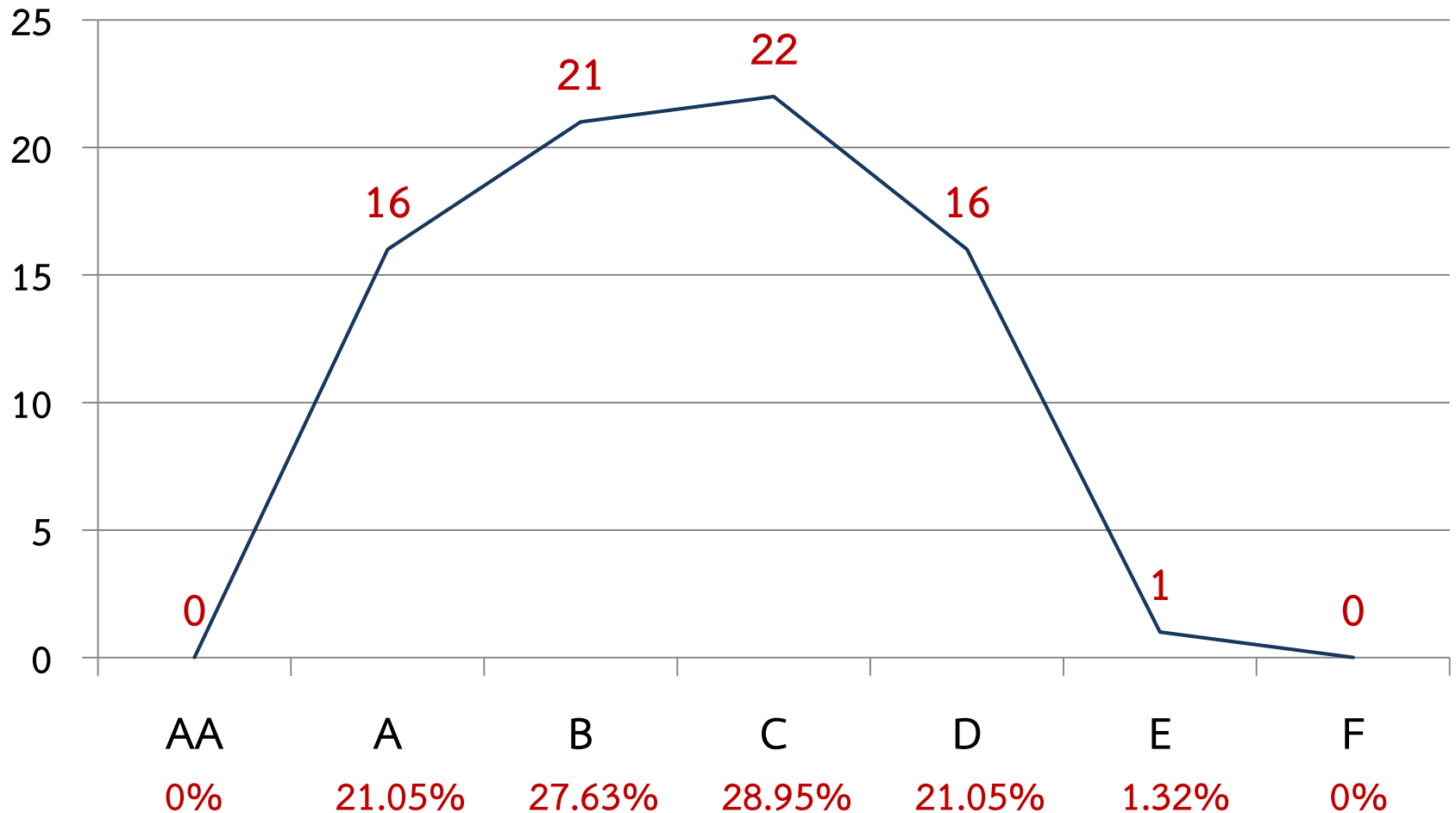
## องค์การบริหารส่วนจังหวัด จำแนกตามภาค



ภูมิภาค	การประเมิน ITA			
	หน่วยงาน	ผ่านเกณฑ์ (จำนวนแห่ง)	ผ่านเกณฑ์ (ร้อยละ)	คะแนนเฉลี่ย ปี 2563
ภาพรวมทั่วประเทศ	76	16	21.05%	67.90
ภาค 1 (ภาคกลาง)	9	1	11.11%	70.06
ภาค 2 (ตะวันออกเฉียงเหนือ)	8	2	25%	73.34
ภาค 3 (อีสานตอนล่าง)	8	1	12.50%	70.16
ภาค 4 (อีสานตอนบน)	12	1	8.33%	73.23
ภาค 5 (ภาคเหนือตอนบน)	8	0	0%	68.76
ภาค 6 (ภาคเหนือตอนล่าง)	9	5	55.55%	85.92
ภาค 7 (ภาคตะวันตก)	8	3	37.50%	78.64
ภาค 8 (ภาคใต้ตอนบน)	7	1	14.28%	75.86
ภาค 9 (ภาคใต้ตอนล่าง)	7	2	28.57%	77.50

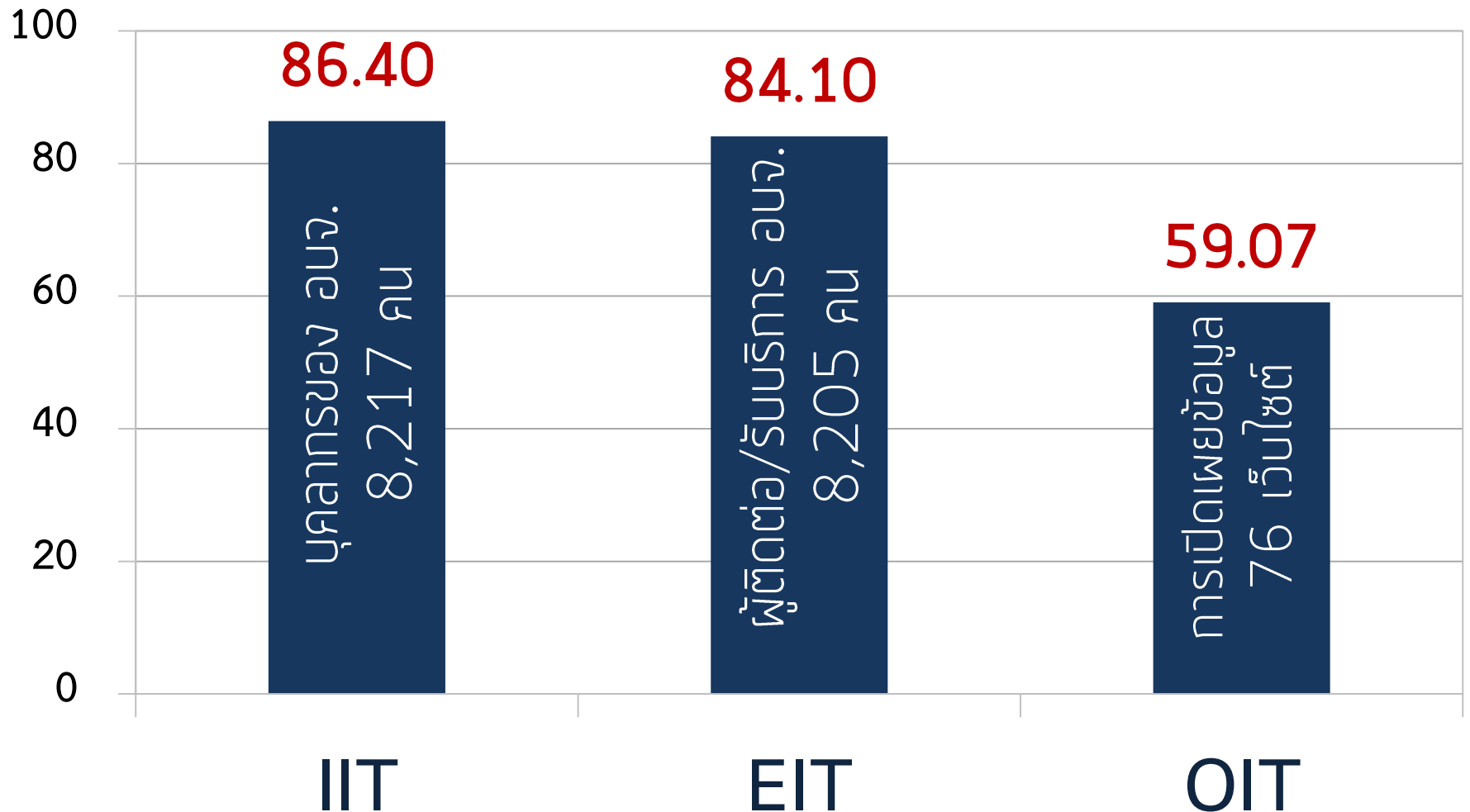
# ผลการประเมิน ITA

องค์การบริหารส่วนจังหวัด จำแนกตามระดับผลการประเมิน  
(Rating Score)



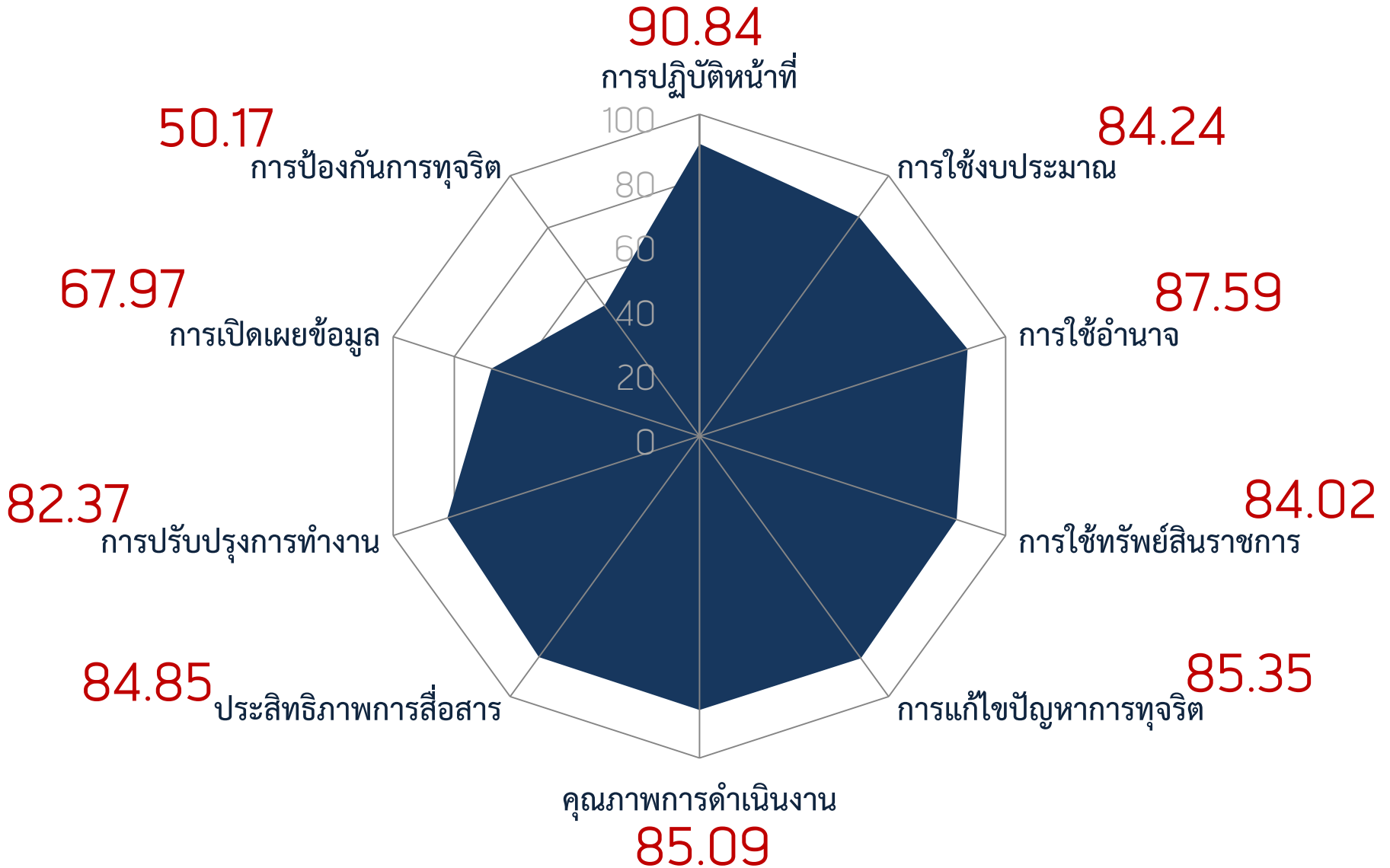
# ผลการประเมิน ITA

องค์การบริหารส่วนจังหวัด จำแนกตามแหล่งข้อมูล  
และสถิติการมีส่วนร่วมของประชาชนและเจ้าหน้าที่รัฐ



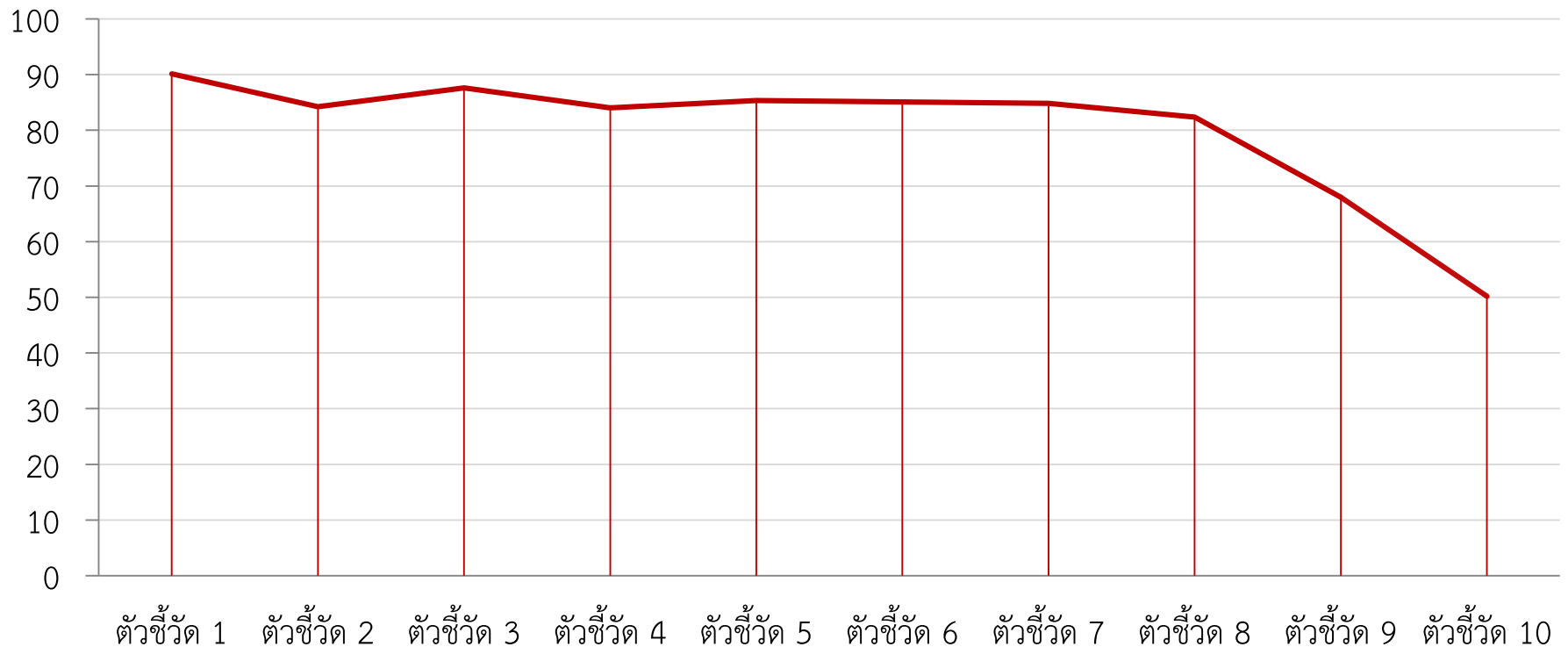
# ผลการประเมิน ITA

## องค์การบริหารส่วนจังหวัด จำแนกตามตัวชี้วัด



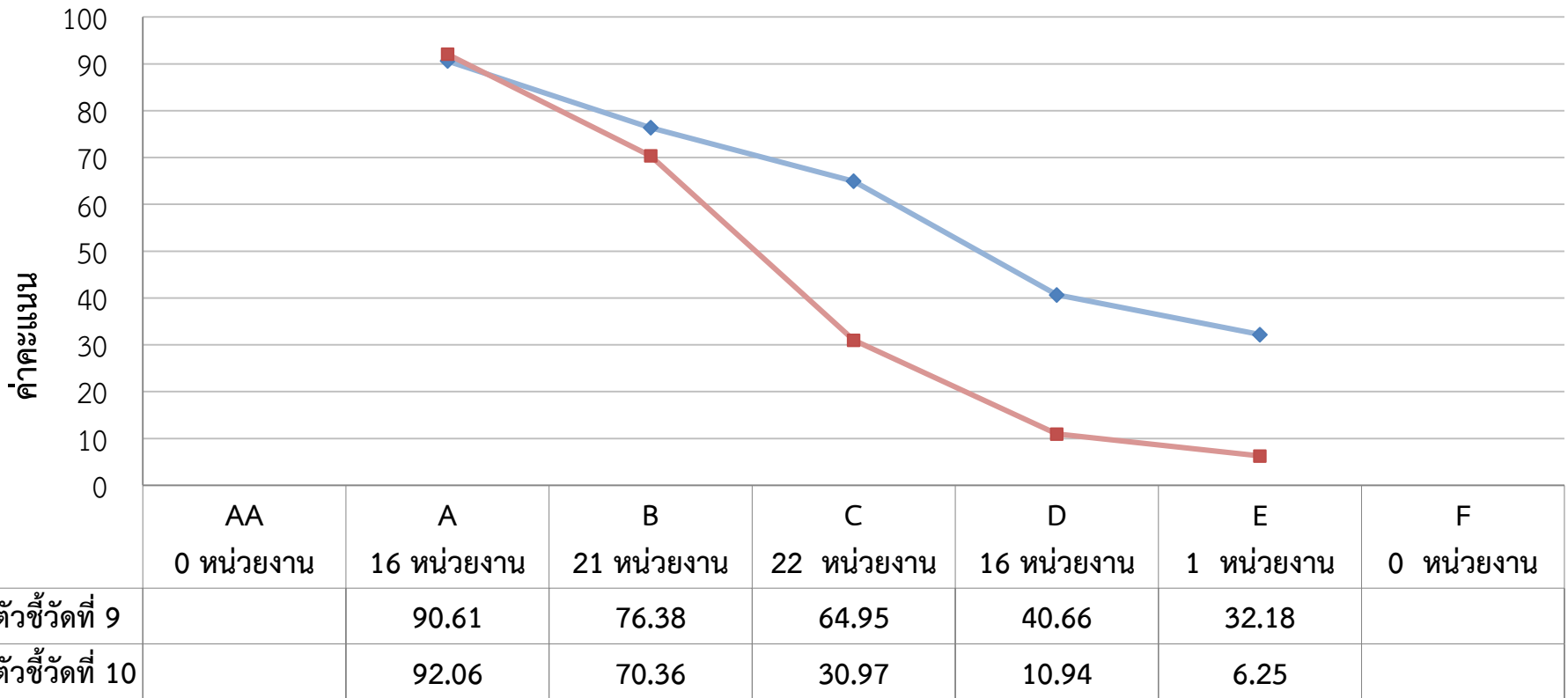
# เจาะลึกผลการประเมิน ITA องค์การบริหารส่วนจังหวัด

เป็นที่ชัดเจนว่า ในภาพรวมการประเมิน ITA มีตัวชี้วัดที่ลุดรั้งคะแนนคุณธรรม  
และความโปร่งใสขององค์การบริหารส่วนจังหวัดทั่วประเทศเป็นอย่างมาก คือ  
ตัวชี้วัดที่ 9 การเปิดเผยข้อมูล และตัวชี้วัดที่ 10 การป้องกันทุจริต





# เจาะลึกเฉพาะคะแนน Open Data ของ อบจ. จำแนกตาม Rating Score



เมื่อพิจารณาเจาะลึกลงมาที่ค่าคะแนนเฉลี่ยในตัวชี้วัดที่ 9 และตัวชี้วัดที่ 10 จำแนกตาม Rating Score พบว่า อบจ. ที่มีผลการประเมินตั้งแต่ระดับ C ลงมา จนถึงระดับ E จำนวน 39 จังหวัด จากทั้งหมด 76 จังหวัด หรือคิดเป็น 51.31% ของ อบจ. ทั่วประเทศ จะมีคะแนนในตัวชี้วัดที่ 9 และตัวชี้วัดที่ 10 ต่ำกว่า 50 คะแนน ซึ่งค่าคะแนนทั้ง 2 ตัวชี้วัดดังกล่าวจะดึงลงมาจนถึง อบจ. ที่มีผลการประเมินต่ำสุด

# ปัจจัยจุดรั้งคะแนน ITA

## องค์การบริหารส่วนจังหวัด

อบจ. ส่วนใหญ่ที่มีผลการประเมิน “ต่ำกว่าระดับ C” ลงมาจนถึงระดับ E มักจะมีค่าคะแนนตัวชี้วัดที่ 10 ต่ำกว่า 50 คะแนน

ในตัวชี้วัดที่ 10 มี 2 ตัวชี้วัดย่อย 10.1 และ 10.2 ซึ่งในตัวชี้วัดย่อยที่ 10.2 มีเพียง 2 ข้อคำถามที่เป็นหนึ่งในหัวใจสำคัญและจุดเริ่มต้นของกระบวนการประเมิน ITA ในแต่ละปี



C

# กลยุทธ์ ต้องมุ่งเน้นการป้องกันการทุจริต เพื่อยกระดับ ITA อบจ.



# การประเมินตามตัวชี้วัดที่ 9 และ 10 จะเก็บข้อมูลผ่านแบบตรวจการเปิดเผยข้อมูลสาธารณะทางเว็บไซต์ของหน่วยงาน หรือแบบ OIT

# ค่าคะแนนของตัวชี้วัดที่ 9 และ 10 มีค่าน้ำหนักคิดเป็น 40% ของคะแนน ITA ทั้งหมด

# ตัวชี้วัดย่อย 10.2 มีเพียง 2 ข้อคำถาม แต่มีค่าคะแนนกว่า 1 ส่วน 4 ของ OIT

# จึงเป็นที่ชัดเจนว่าในปีงบประมาณ 2564 นี้ อบจ. จึงควรมุ่งเน้นการป้องกันการทุจริต

# ผลการประเมิน ITA

## องค์การบริหารส่วนจังหวัด

ที่	หน่วยงาน	คะแนน	คะแนน	ระดับผลการประเมิน	ค่าเป้าหมาย แผนแม่บทฯ*
		2562	2563		
1	องค์การบริหารส่วนจังหวัดกระบี่	86.82	85.18	A	ผ่าน
2	องค์การบริหารส่วนจังหวัดกาญจนบุรี	77.08	92.26	A	ผ่าน
3	องค์การบริหารส่วนจังหวัดกาฬสินธุ์	76.20	84.88	B	ไม่ผ่าน
4	องค์การบริหารส่วนจังหวัดกำแพงเพชร	79.89	90.75	A	ผ่าน
5	องค์การบริหารส่วนจังหวัดขอนแก่น	88.59	66.07	C	ไม่ผ่าน
6	องค์การบริหารส่วนจังหวัดจันทบุรี	54.68	61.08	D	ไม่ผ่าน
7	องค์การบริหารส่วนจังหวัดฉะเชิงเทรา	76.45	80.80	B	ไม่ผ่าน
8	องค์การบริหารส่วนจังหวัดชลบุรี	77.86	83.25	B	ไม่ผ่าน
9	องค์การบริหารส่วนจังหวัดชัยนาท	79.53	60.46	D	ไม่ผ่าน
10	องค์การบริหารส่วนจังหวัดชัยภูมิ	55.46	75.83	B	ไม่ผ่าน

# ผลการประเมิน ITA

## องค์การบริหารส่วนจังหวัด

ที่	หน่วยงาน	คะแนน 2562	คะแนน 2563	ระดับผลการ ประเมิน	ค่าเป้าหมาย แผนแม่บทฯ*
11	องค์การบริหารส่วนจังหวัดชุมพร	84.65	75.54	B	ไม่ผ่าน
12	องค์การบริหารส่วนจังหวัดเชียงราย	83.09	67.40	C	ไม่ผ่าน
13	องค์การบริหารส่วนจังหวัดเชียงใหม่	77.96	66.92	C	ไม่ผ่าน
14	องค์การบริหารส่วนจังหวัดตรัง	85.91	62.92	D	ไม่ผ่าน
15	องค์การบริหารส่วนจังหวัดตราด	80.58	88.42	A	ผ่าน
16	องค์การบริหารส่วนจังหวัดตาก	83.96	93.49	A	ผ่าน
17	องค์การบริหารส่วนจังหวัดนครนายก	72.59	69.85	C	ไม่ผ่าน
18	องค์การบริหารส่วนจังหวัดนครปฐม	88.81	87.47	A	ผ่าน
19	องค์การบริหารส่วนจังหวัดนครพนม	82.83	84.09	B	ไม่ผ่าน
20	องค์การบริหารส่วนจังหวัดนครราชสีมา	72.59	81.65	B	ไม่ผ่าน

# ผลการประเมิน ITA

## องค์การบริหารส่วนจังหวัด

ที่	หน่วยงาน	คะแนน 2562	คะแนน 2563	ระดับผลการ ประเมิน	ค่าเป้าหมาย แผนแม่บทฯ*
21	องค์การบริหารส่วนจังหวัดนครศรีธรรมราช	69.55	68.71	C	ไม่ผ่าน
22	องค์การบริหารส่วนจังหวัดนครสวรรค์	80.32	93.72	A	ผ่าน
23	องค์การบริหารส่วนจังหวัดนนทบุรี	89.74	80.30	B	ไม่ผ่าน
24	องค์การบริหารส่วนจังหวัดนราธิวาส	82.30	80.47	B	ไม่ผ่าน
25	องค์การบริหารส่วนจังหวัดน่าน	88.67	84.39	B	ไม่ผ่าน
26	องค์การบริหารส่วนจังหวัดบึงกาฬ	79.49	72.31	C	ไม่ผ่าน
27	องค์การบริหารส่วนจังหวัดบุรีรัมย์	51.45	60.28	D	ไม่ผ่าน
28	องค์การบริหารส่วนจังหวัดปทุมธานี	82.90	61.29	D	ไม่ผ่าน
29	องค์การบริหารส่วนจังหวัดประจวบคีรีขันธ์	68.88	71.48	C	ไม่ผ่าน
30	องค์การบริหารส่วนจังหวัดปราจีนบุรี	94.04	60.31	D	ไม่ผ่าน

# ผลการประเมิน ITA

## องค์การบริหารส่วนจังหวัด

ที่	หน่วยงาน	คะแนน 2562	คะแนน 2563	ระดับผลการ ประเมิน	ค่าเป้าหมาย แผนแม่บทฯ*
31	องค์การบริหารส่วนจังหวัดปัตตานี	87.94	87.70	A	ผ่าน
32	องค์การบริหารส่วนจังหวัดพระนครศรีอยุธยา	90.18	56.46	D	ไม่ผ่าน
33	องค์การบริหารส่วนจังหวัดพะเยา	69.01	74.45	C	ไม่ผ่าน
34	องค์การบริหารส่วนจังหวัดพังงา	79.69	64.71	D	ไม่ผ่าน
35	องค์การบริหารส่วนจังหวัดพัทลุง	86.05	74.01	C	ไม่ผ่าน
36	องค์การบริหารส่วนจังหวัดพิจิตร	82.24	81.81	B	ไม่ผ่าน
37	องค์การบริหารส่วนจังหวัดพิษณุโลก	72.03	88.98	A	ผ่าน
38	องค์การบริหารส่วนจังหวัดเพชรบุรี	58.38	64.26	D	ไม่ผ่าน
39	องค์การบริหารส่วนจังหวัดเพชรบูรณ์	73.87	83.35	B	ไม่ผ่าน
40	องค์การบริหารส่วนจังหวัดแพร่	96.03	61.48	D	ไม่ผ่าน

# ผลการประเมิน ITA

## องค์การบริหารส่วนจังหวัด

ที่	หน่วยงาน	คะแนน 2562	คะแนน 2563	ระดับผลการ ประเมิน	ค่าเป้าหมาย แผนแม่บทฯ*
41	องค์การบริหารส่วนจังหวัดภูเก็ต	71.94	84.15	B	ไม่ผ่าน
42	องค์การบริหารส่วนจังหวัดมหาสารคาม	73.03	64.67	D	ไม่ผ่าน
43	องค์การบริหารส่วนจังหวัดมุกดาหาร	70.88	62.06	D	ไม่ผ่าน
44	องค์การบริหารส่วนจังหวัดแม่ฮ่องสอน	91.67	69.65	C	ไม่ผ่าน
45	องค์การบริหารส่วนจังหวัดยโสธร	93.20	59.55	D	ไม่ผ่าน
46	องค์การบริหารส่วนจังหวัดยะลา	73.14	88.86	A	ผ่าน
47	องค์การบริหารส่วนจังหวัดร้อยเอ็ด	84.80	68.68	C	ไม่ผ่าน
48	องค์การบริหารส่วนจังหวัดระนอง	68.25	78.52	B	ไม่ผ่าน
49	องค์การบริหารส่วนจังหวัดระยอง	88.53	85.51	A	ผ่าน
50	องค์การบริหารส่วนจังหวัดราชบุรี	86.79	65.67	C	ไม่ผ่าน



# ผลการประเมิน ITA

## องค์การบริหารส่วนจังหวัด

ที่	หน่วยงาน	คะแนน 2562	คะแนน 2563	ระดับผลการ ประเมิน	ค่าเป้าหมาย แผนแม่บทฯ*
51	องค์การบริหารส่วนจังหวัดลพบุรี	89.03	54.47	E	ไม่ผ่าน
52	องค์การบริหารส่วนจังหวัดลำปาง	78.55	65.78	C	ไม่ผ่าน
53	องค์การบริหารส่วนจังหวัดลำพูน	76.71	59.99	D	ไม่ผ่าน
54	องค์การบริหารส่วนจังหวัดเลย	66.26	66.42	C	ไม่ผ่าน
55	องค์การบริหารส่วนจังหวัดศรีสะเกษ	78.82	66.96	C	ไม่ผ่าน
56	องค์การบริหารส่วนจังหวัดสกลนคร	64.59	76.75	B	ไม่ผ่าน
57	องค์การบริหารส่วนจังหวัดสงขลา	86.75	78.39	B	ไม่ผ่าน
58	องค์การบริหารส่วนจังหวัดสตูล	84.46	70.16	C	ไม่ผ่าน
59	องค์การบริหารส่วนจังหวัดสมุทรปราการ	69.19	77.18	B	ไม่ผ่าน
60	องค์การบริหารส่วนจังหวัดสมุทรสงคราม	73.72	72.75	C	ไม่ผ่าน

# ผลการประเมิน ITA

## องค์การบริหารส่วนจังหวัด

ที่	หน่วยงาน	คะแนน 2562	คะแนน 2563	ระดับผลการ ประเมิน	ค่าเป้าหมาย แผนแม่บทฯ*
61	องค์การบริหารส่วนจังหวัดสมุทรสาคร	81.80	94.72	A	ผ่าน
62	องค์การบริหารส่วนจังหวัดสระแก้ว	69.02	57.53	D	ไม่ผ่าน
63	องค์การบริหารส่วนจังหวัดสระบุรี	83.58	74.76	C	ไม่ผ่าน
64	องค์การบริหารส่วนจังหวัดสิงห์บุรี	91.42	77.75	B	ไม่ผ่าน
65	องค์การบริหารส่วนจังหวัดสุโขทัย	63.49	80.95	B	ไม่ผ่าน
66	องค์การบริหารส่วนจังหวัดสุพรรณบุรี	81.84	80.47	B	ไม่ผ่าน
67	องค์การบริหารส่วนจังหวัดสุราษฎร์ธานี	65.18	74.19	C	ไม่ผ่าน
68	องค์การบริหารส่วนจังหวัดสุรินทร์	82.40	63.96	D	ไม่ผ่าน
69	องค์การบริหารส่วนจังหวัดหนองคาย	82.21	85.26	A	ผ่าน
70	องค์การบริหารส่วนจังหวัดหนองบัวลำภู	70.16	79.90	B	ไม่ผ่าน

# ผลการประเมิน ITA

## องค์การบริหารส่วนจังหวัด

ที่	หน่วยงาน	คะแนน	คะแนน	ระดับผลการประเมิน	ค่าเป้าหมาย แผนแม่บทฯ*
71	องค์การบริหารส่วนจังหวัดอ่างทอง	87.08	87.89	A	ผ่าน
72	องค์การบริหารส่วนจังหวัดอำนาจเจริญ	73.90	87.64	A	ผ่าน
73	องค์การบริหารส่วนจังหวัดอุดรธานี	77.81	67.65	C	ไม่ผ่าน
74	องค์การบริหารส่วนจังหวัดอุดรดิตถ์	58.92	70.73	C	ไม่ผ่าน
75	องค์การบริหารส่วนจังหวัดอุทัยธานี	67.38	89.51	A	ผ่าน
76	องค์การบริหารส่วนจังหวัดอุบลราชธานี	49.71	65.40	C	ไม่ผ่าน



**ITA 2020**

**Open to Transparency**

เปิดประตูสู่ความโปร่งใส